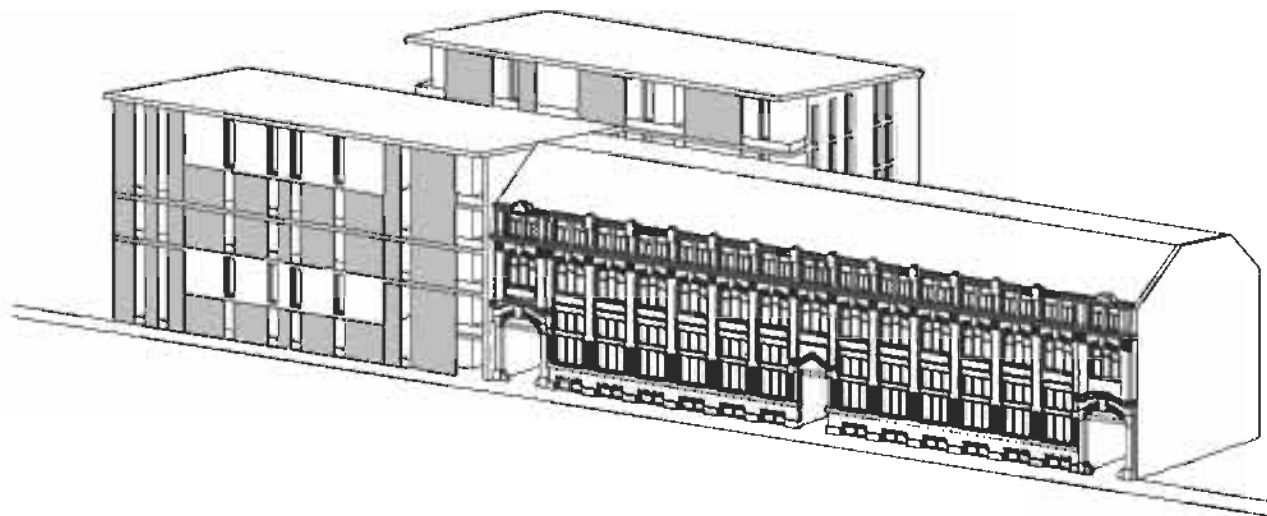


lageplan_m 1 : 1000
konzept



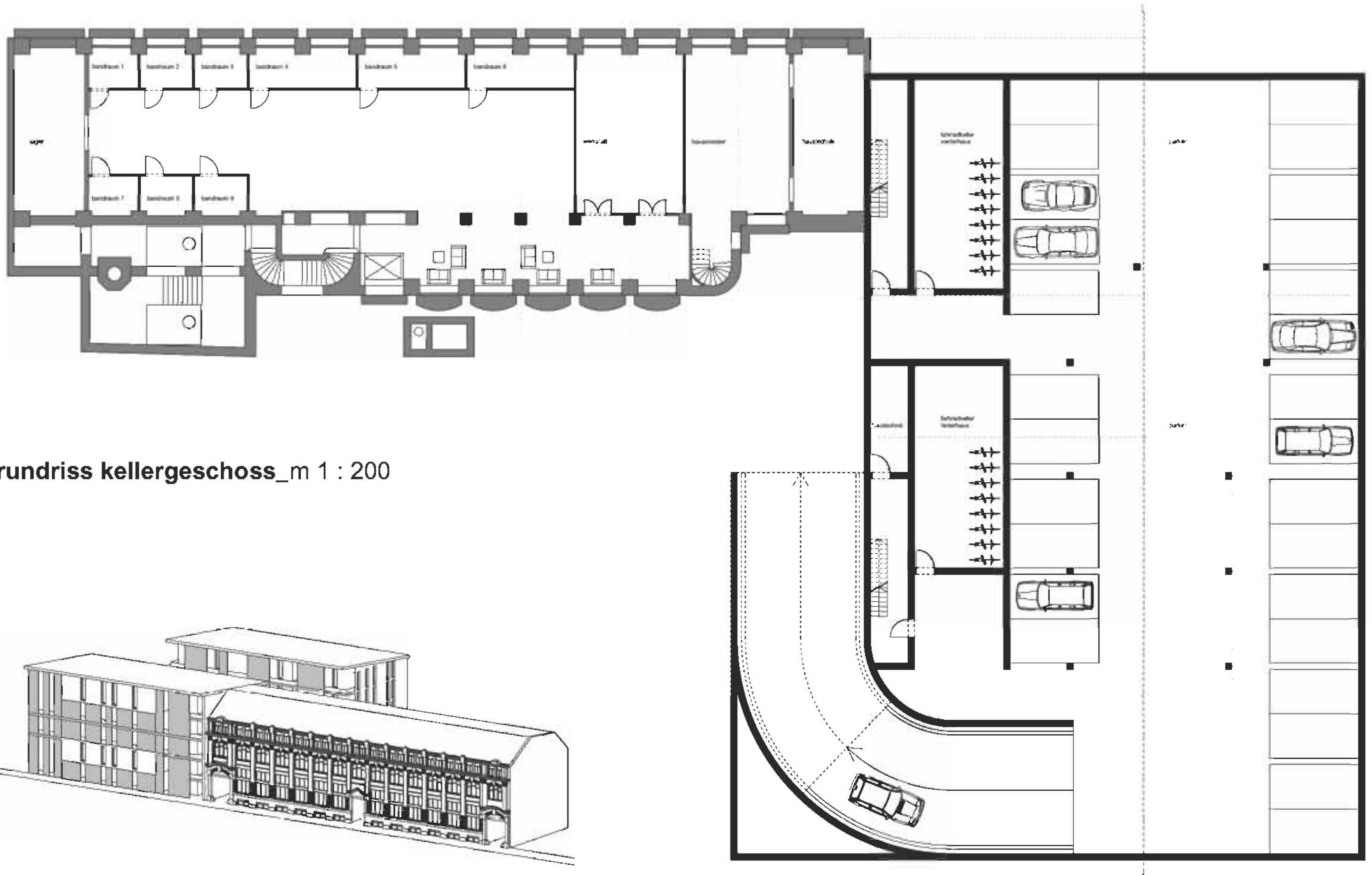
die entwicklung unseres entwurfs- und nutzungskonzeptes basiert auf der entscheidung, das alte und denkmalgeschützte werzeugfabrik-gebäude zu erhalten und zu sanieren sowie die angrenzenden grundstücke in innerstädtisch angemessener dichte zu bebauen.



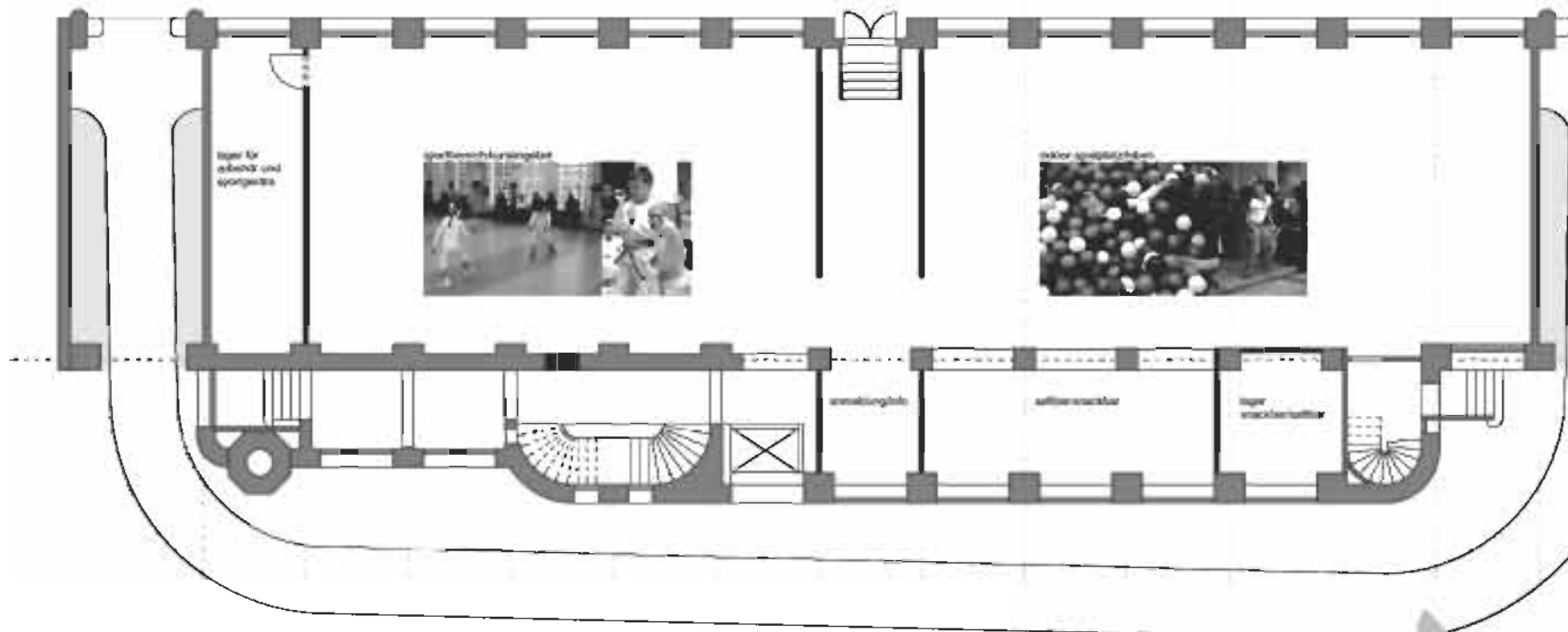
inspiriert von einem alternativen schulhort-projekt aus berlin (pankower fruchtchen) werden die räumlichen qualitäten des fabrikgebäudes mit wenigen baulichen eingriffen für ein freizeit- und betreuungszentrum für kinder im herzen der leipziger innenstadt genutzt.



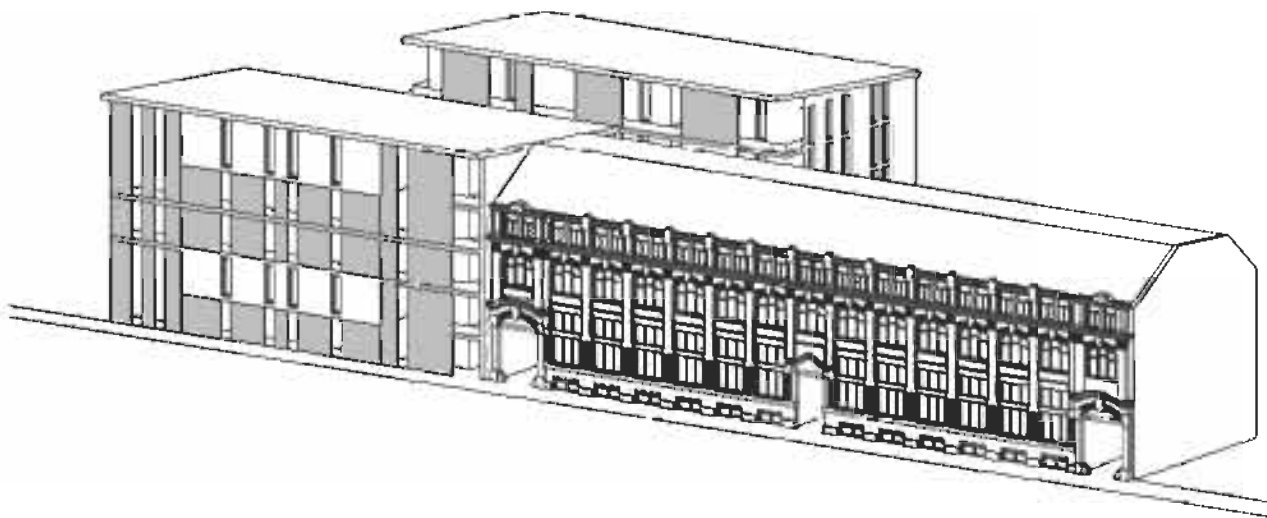
die beiden Neubauten, bestehend aus vorder- und hinterhaus, bieten großzügige wohnungen für familien mit kindern, pärchen oder singles. alle wohnungen verfügen über terrassen bzw. loggien und sind teilweise 2-geschossig.

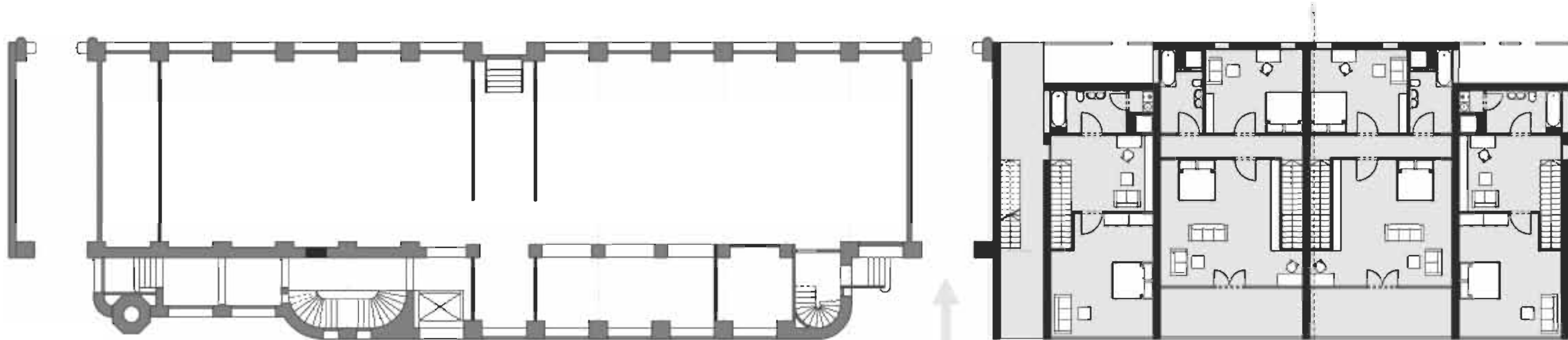


grundriss kellergeschoss_m 1 : 200

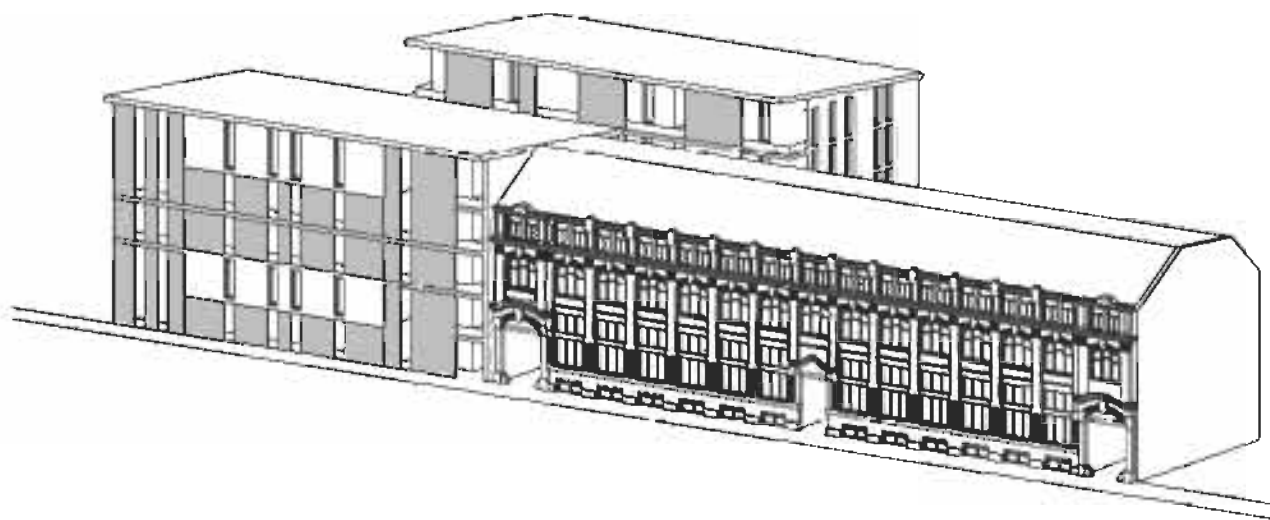


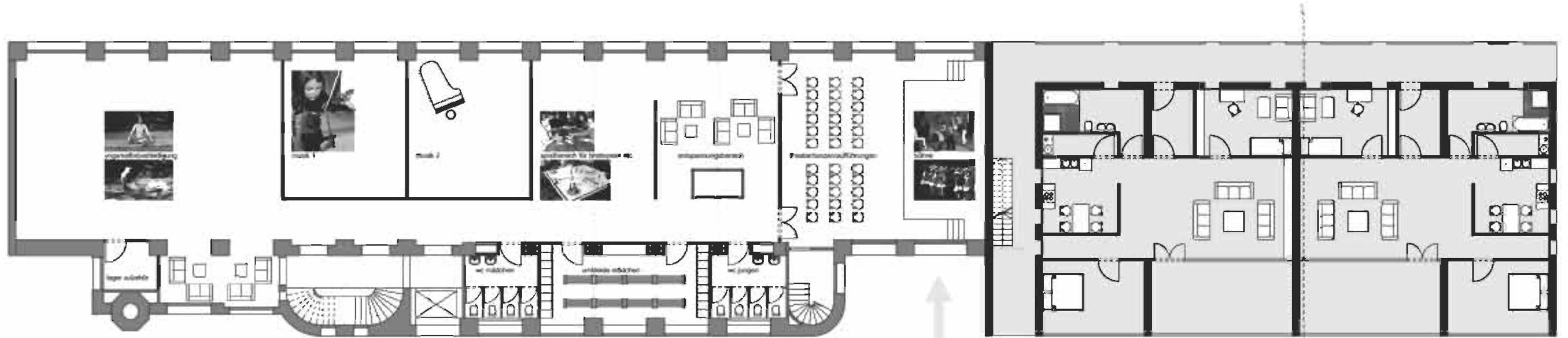
grundriss erdgeschoss_m 1 : 200
wandabwicklung hinterhaus_m 1 : 500



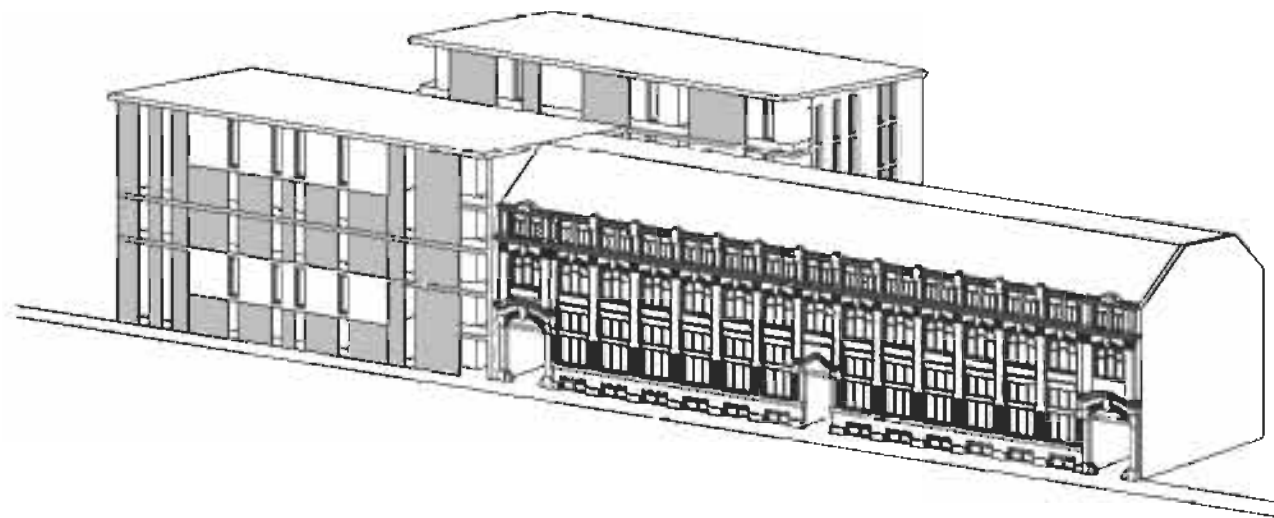


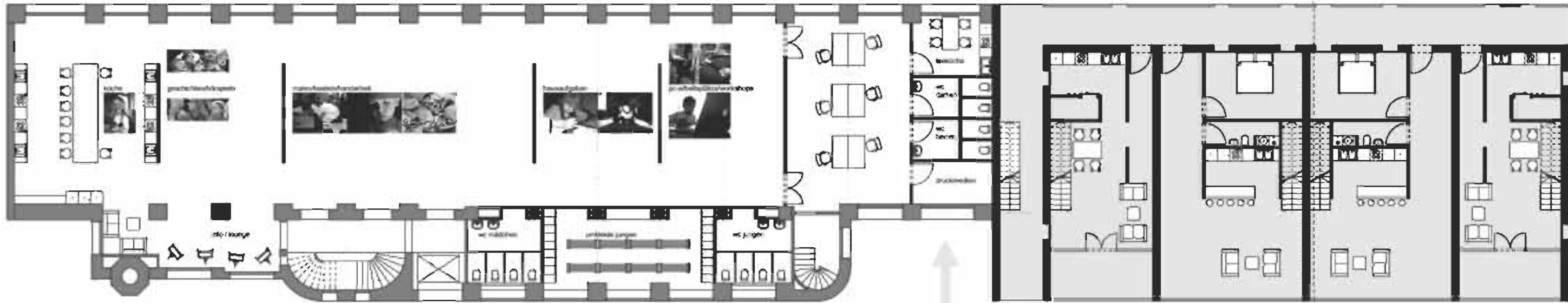
grundriss 1. obergeschoss_m 1 : 200



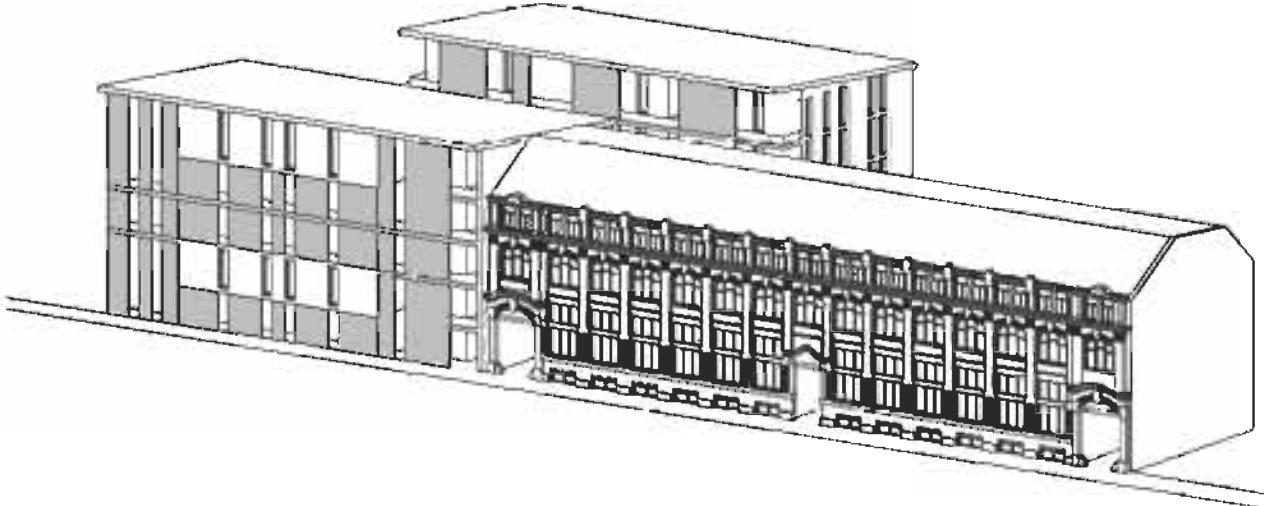


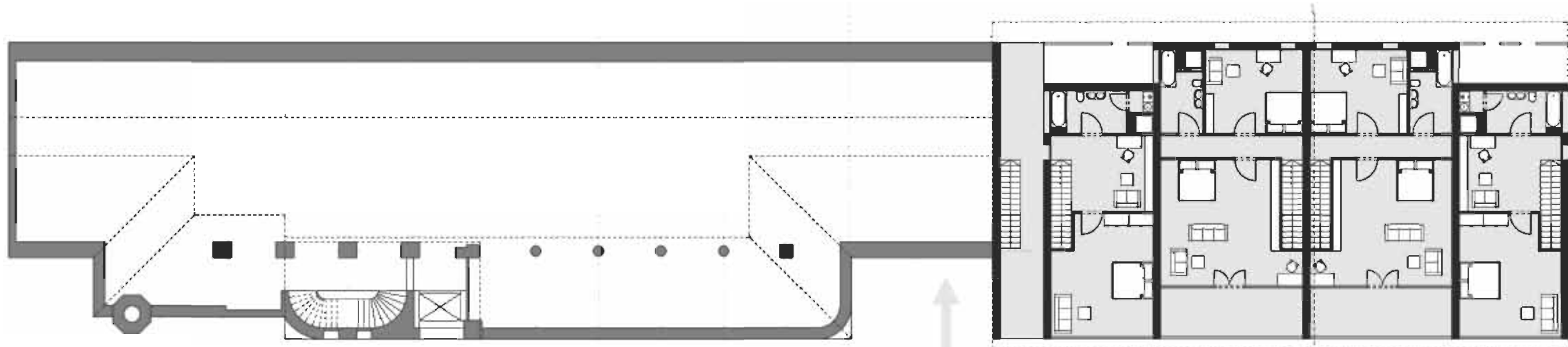
grundriss 2. obergeschoss_m 1 : 200



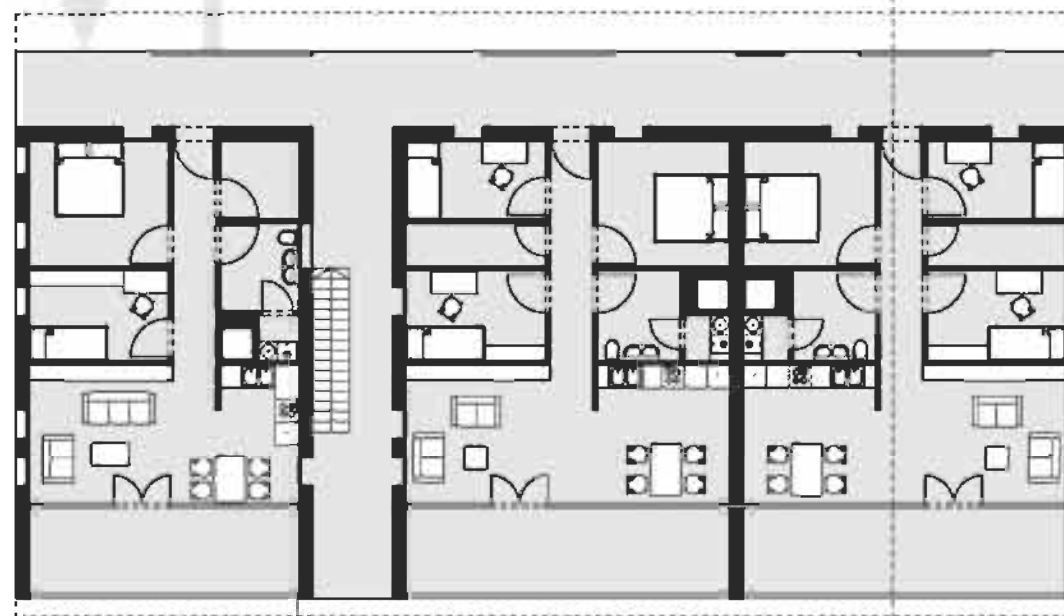
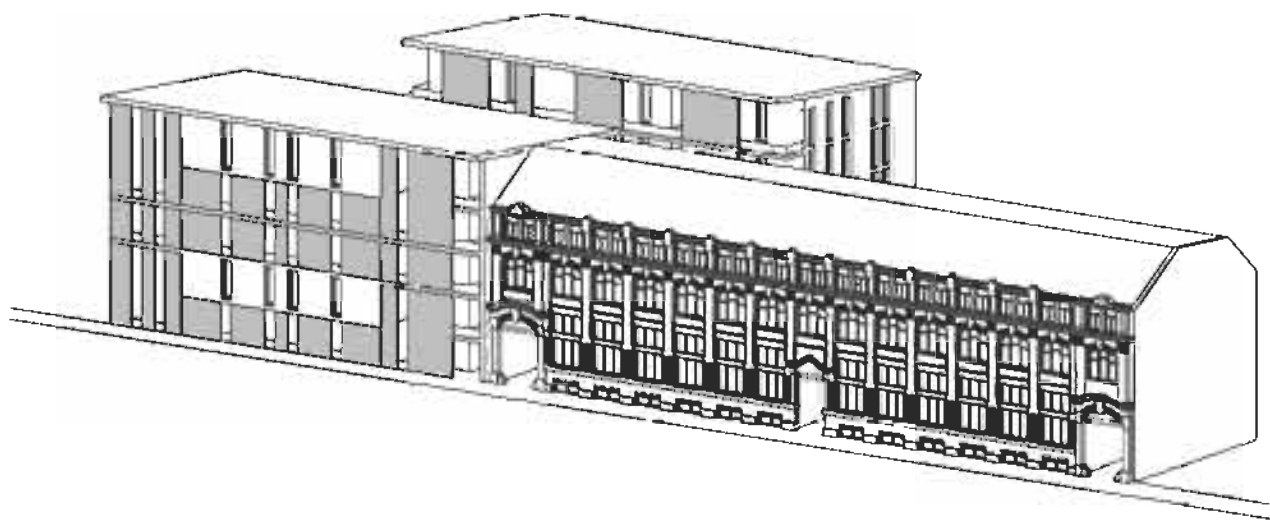


grundriss 3. obergeschoss_m 1 : 200





grundriss dachgeschoss_m 1: 200





ansicht nord, czermaks garten

ansicht nord, czermaks garten_m 1 : 200
 schnitt_m 1 : 200
 wandabwicklung vorderhaus_m 1 : 500

